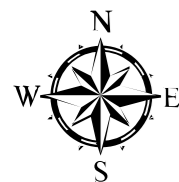
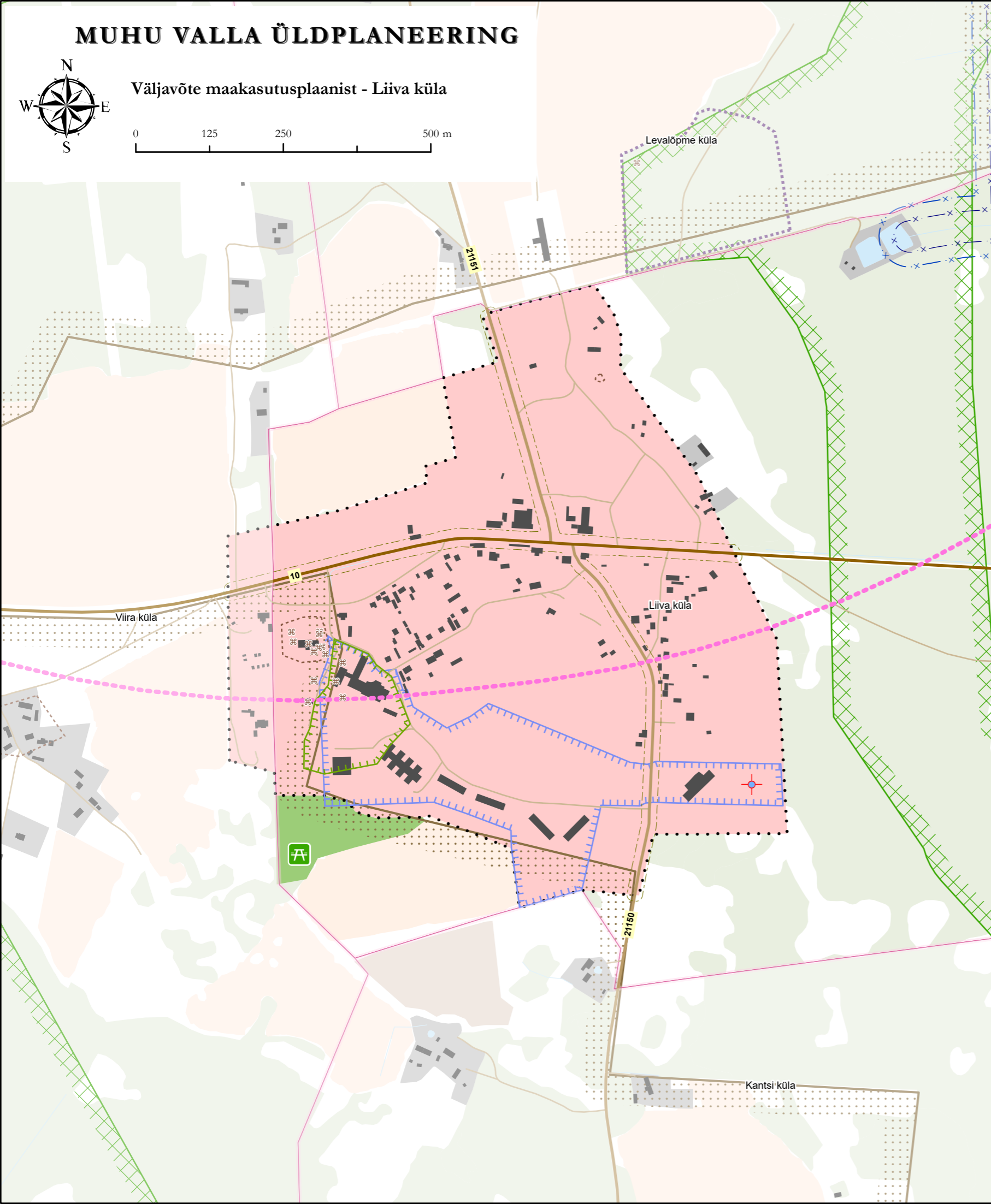


# MUHU VALLA ÜLDPLANEERING



Väljavõte maakasutusplaanist - Liiva küla

0 125 250 500 m



## LEGEND

### Üldplaneeringuga kavandatav

- Planeeritav puhkekoht
- Planeeritav puurkaev
- Planeeritav keskuse maa-ala
- Planeeritav puhke- ja virgustusrajatiste maa-ala
- Detailplaneeringu kohustusega ala
- Üldplaneeringuga määratud riigitee kaitsevöönd 10 m\*
- Väärtuslik põllumajandusmaa
- Kohaliku tähtsusega põllumajandusmaa

### Taustainfo

- Pühapaik
- Kultuurimälestis
- Riigikaitse ehitise piiranguvöönd
- Väärtuslik maastik
- Rohelise võrgustiku koridor
- Kaitseala
- Kaugküttepiirkond
- Põhimaantee
- Kõrvalmaantee
- Muu tee
- Veekogu piiranguvöönd
- Veekogu ehituskeeluvöönd
- Hoone/rajatis koos õuemaaga
- Vooluveekogu
- Veekogu
- Põllu-/metsamajandusmaa (haritav maa, metsamaa, looduslik rohumaa, muu maa)
- Asustusüksuse piir

\* Riigiteel on kaitsevöönd, mille laius on määratud õigusaktiga. Üldplaneeringu joonist tuleb alati vaadelda koos asja- ja ajakohaste seadusest tulenevate kitsendustega, mis tulenevad seadusest ja kuvatakse Maa-ameti kaardil.

Riigiteede (Risti-Virtsu-Kuivastu-Kuressaare, Liiva-Suuremõisa-Piiri ja Liiva-Nõmmküla) kaitsevöönd Liiva küla keskuse maa-ala ulatuses 10 m äärmise sõiduraja välimisest servast

Muhu valla üldplaneering			
Möötkava	1 : 7 000	Joonis 3	Liiva küla
Stadium	Eelnõu	Viimati muudetud	18.05.2020
Konsultant-koostaja		HENDRIKSON & KO	