

## Ettevõtluseks souvad kinnistud

Address **Platsi, Piiri küla, Muhu vald**

Katastritunnus **47801:007:0900**

Pindala **8134 m<sup>2</sup>**

Maa sihtotstarve **transpordimaa/tootmismaa**

Platsi kinnistu on hoonestamata. Elektri, vee- ja kanalisatsiooni ning sideteenusega liitumise võimalus. Juurdepääs kinnistule on hea.



Address **Raunmäe, Liiva küla, Muhu vald**

Katastritunnus **47801:004:0510**

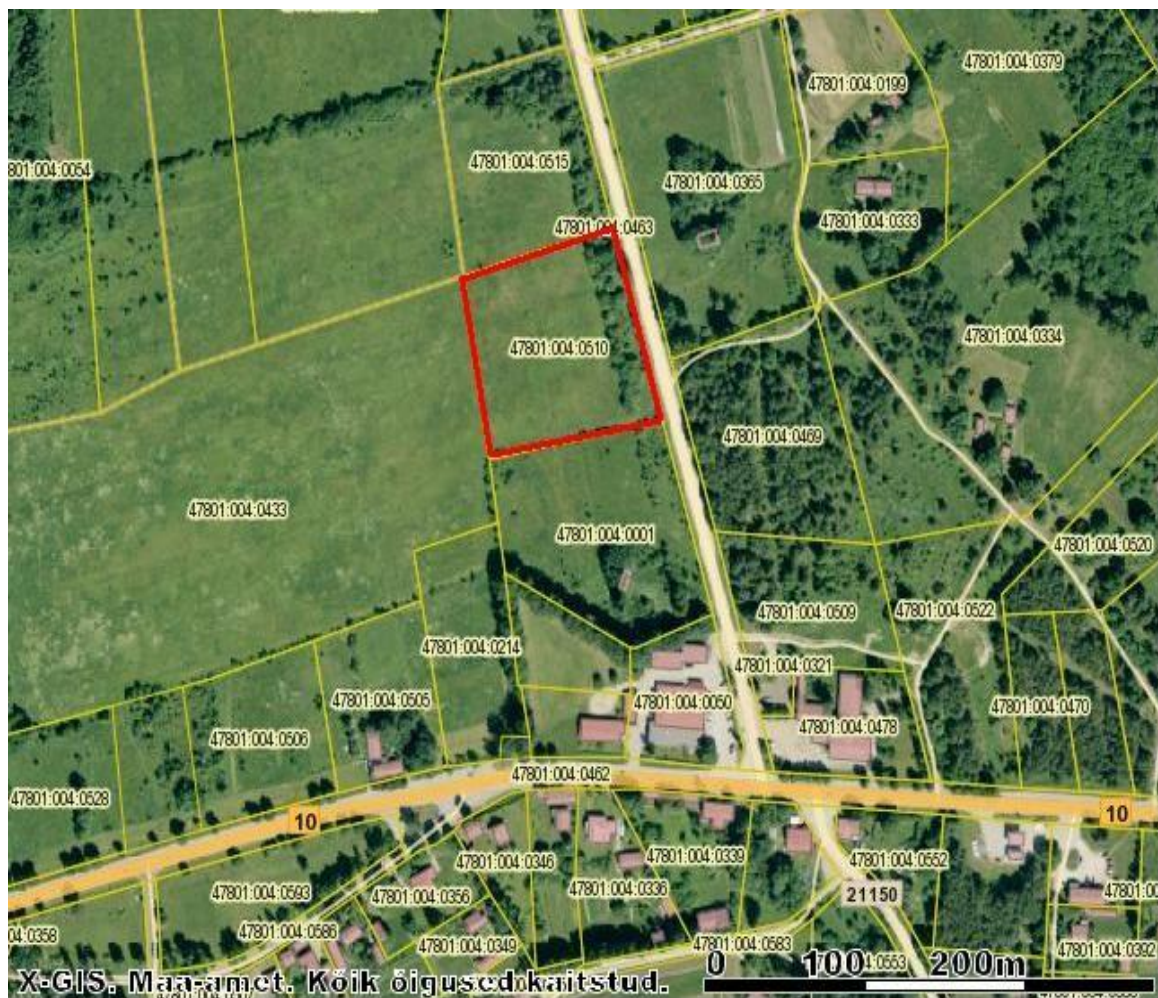
Pindala **10902 m<sup>2</sup>**

Maa sihtotstarve **maatulundusmaa**

Maleva ja Raunmäe maaüksuste arendamiseks on koostatud detailplaneering, Klotoid OÜ töö nr 090218, mis võeti vastu Muhu Vallavalitsuse 26.06.2019 korraldusega nr 171. Detailplaneeringu kohaselt on Raunmäe kinnistule planeeritud üks kahekorruseline hoone. Hoonesse on kavandatud majutus ja bürooruumid.

Planeeringu dokumendid on leitavad

<https://rpis.andmevara.ee/RPISMEN/new/planeeringud/detailplaneeringYld.jsf?id=893>





Address **Maleva, Liiva küla, Muhu vald**

Katastritunnus **47801:004:0469**

Pindala **10918 m<sup>2</sup>**

Maa sihtotstarve **maatulundusmaa**

Maleva ja Raunmäe maaüksuste arendamiseks on koostatud detailplaneering, Klotoid OÜ töö nr 090218, mis võeti vastu Muhu Vallavalitsuse 26.06.2019 korraldusega nr 171. Detailplaneeringu kohaselt võib Maleva kinnistule rajada kaks suuremat või 5 väiksemat äri- või tootmishoonet. Tootmisettevõttena on lubatud rajada vaid sellist tootmist, mille puhul ei kaasne negatiivset mõju (müra, õhusaaste sh ebameeldiv lõhn) väljaspool hoone piire. Parkimisala on kavandatud hoonestusalade vahele loogilise jätkuna Liiva keskuse parkimisele.

Planeeringu dokumendid on leitavad

<https://rpis.andmevara.ee/RPISMEN/new/planeeringud/detailplaneeringYld.jsf?id=893>

