

Elamuehituseks sobivad kinnistud

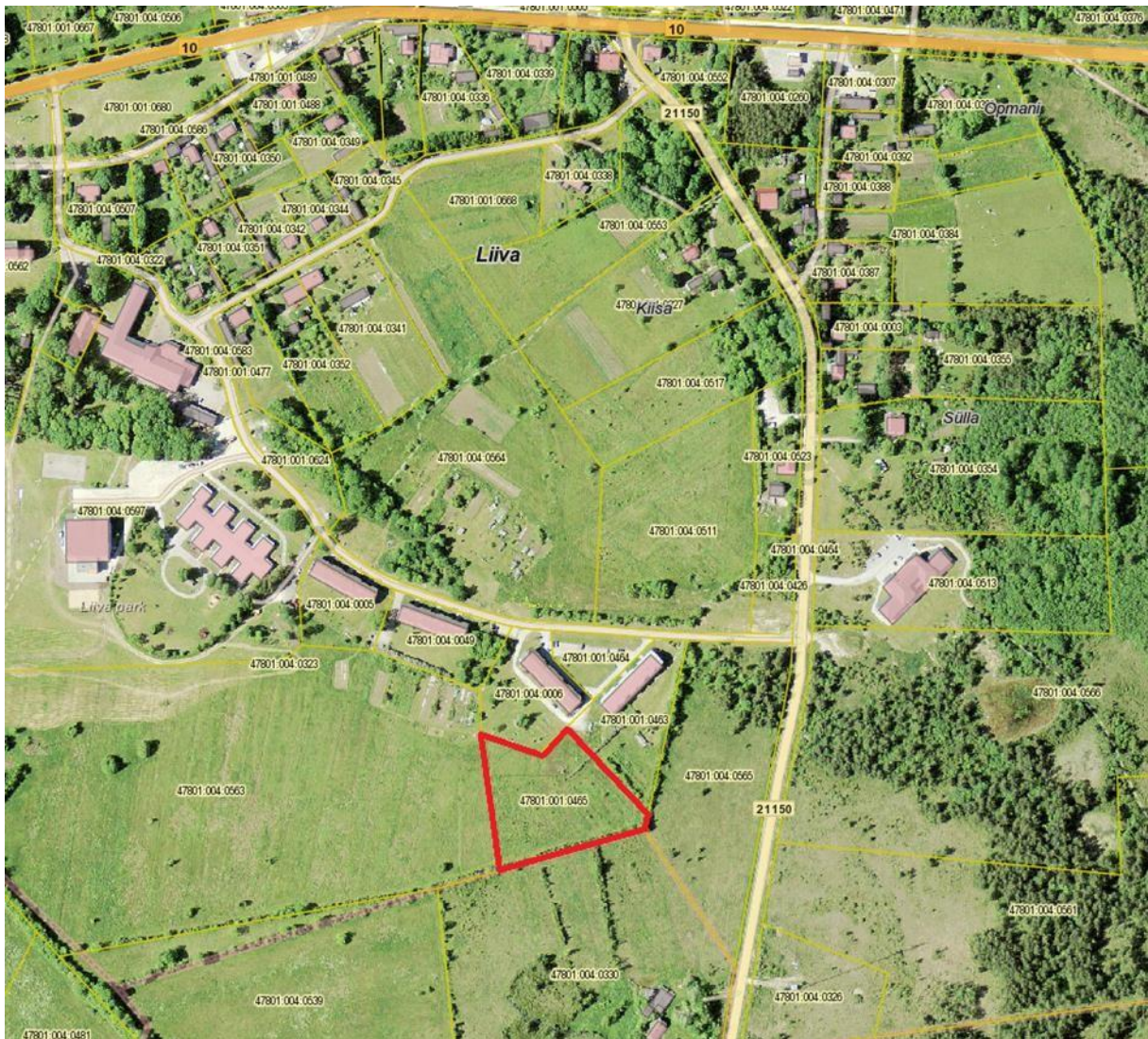
Address **Mäe, Liiva küla, Muhu vald**

Katastritunnus **47801:001:0465**

Pindala **7822 m²**

Maa sihtotstarve **maatulundusmaa**

Muhu valla üldplaneeringuga on Mäe maaüksus **reserveeritud korterelamute maana**. Maaüksus asub detailplaneeringu koostamise kohustusega alal. Lubatud ehitada kuni 2-korruselisi hooneid. Hoonete suurim lubatud ehitusalune pindala on max 20% krundi pindalast. Ühisveevärgi- ja kanalisatsiooni ning kaugküttega liitumise võimalus.



Adress **Raunmäe, Liiva küla, Muhu vald**

Katastritunnus **47801:004:0511**

Pindala **16497 m²**

Maa sihtotstarve **elamumaa**

Raunmäe kinnistu on hoonestamata. Maaüksus asub detailplaneeringu koostamise kohustusega alal. Maaüksusele on võimalik rajada elamu. Juurdepääs kinnistule hea. Ühisveevärgi- ja kanalisatsiooni ning kaugküttega liitumise võimalus. Lasteaed, põhikool, noortekeskus, perearstikeskus, apteek, hooldekeskus, kauplus, tankla, bussipeatus, söögikohad, kirik jne 500 m raadiuses.

