

Vabad kinnistud

Muhu vallas Liiva külas asuv Mäe kinnistu (47801:001:0465, 7823 m², maatulundusmaa). Muhi valla üldplaneeringuga on Mäe maaüksus reserveeritud koretrelamute maana. Maaüksus asub detailplaneeringu koostamise kohustusega alal. Lubatud ehitada kuni 2-korruselisi hooneid. Hoonete suurim lubatud ehitusalune pindala on max 20% krundi pindalast. Ühisveevärgi- ja kanalisatsiooni ning kaugküttega liitumise võimalus.

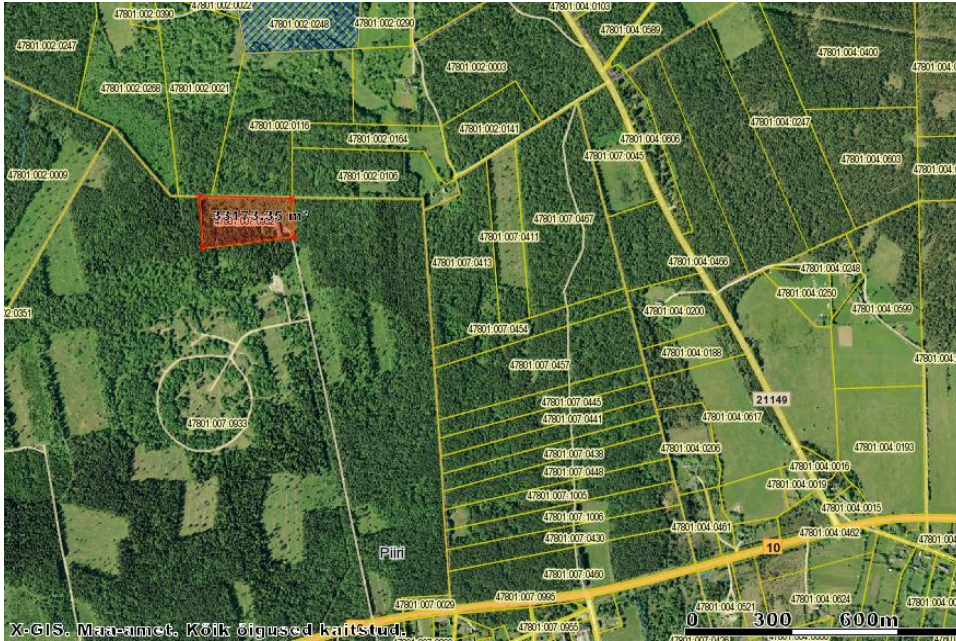


Muhu vallas Liiva külas asuv Raunmägi kinnistu (47801:004:0511, 1,65 ha, elumumaa). Kinnistu on hoonestamata. Maaüksus asub detailplaneeringu koostamise kohustusega alal. Maaüksusele on võimalik rajada elamu. Juurdepääs kinnistule hea. Ühisveevärgi- ja kanalisatsiooni ning kaugküttega liitumise võimalus. Lasteaed, põhikool, noortekeskus, perearstikeskus, apteek, hooldekeskus, kauplus, tankla, bussipeatus, söögikohad, kirik jne 500 m raadiuses.



Muhu vallas Piiri külas asuv Kiku kinnistu (47801:007:0932, 3,31 ha, elamumaa). Kinnistul asub kahekordne kivist amortiseerunud ühiselamu. Elekter puudub, võimalik rajada lokaalne vee- ja kanalisatsioonisüsteem. c

Lasteaed, põhikool, noortekeskus, perearstikeskus, apteek, hooldekeskus, kauplus, tankla, söögikohad, kirik jne 3 km kaugusel; bussipeatus 1 km kaugusel.



Muhu vallas Piiri külas asuv Platsi kinnistu (47801:007:0900, 8134 m², transpordimaa/tootmismaa). Kinnistu on hoonestamata. Elektri, vee- ja kanalisatsiooni ning



sideteenustega liitumise võimalus. Juurdepääs kinnistule hea.

Muhu vallas Liiva külas asuv Raunmägi III kinnistu (47801:004:0510, 1,09 ha, maatulundusmaa). Kinnistu on hoonestamata. Võimalik rajada lokaalne vee- ja kanalisatsioonisüsteem. Juurdepääs kinnistule hea. Lasteaed, põhikool, noortekeskus, perearstikeskus, apteek, hooldekeskus, kauplus, tankla, bussipeatus, söögikohad, kirik jne 500 m raadiuses.

